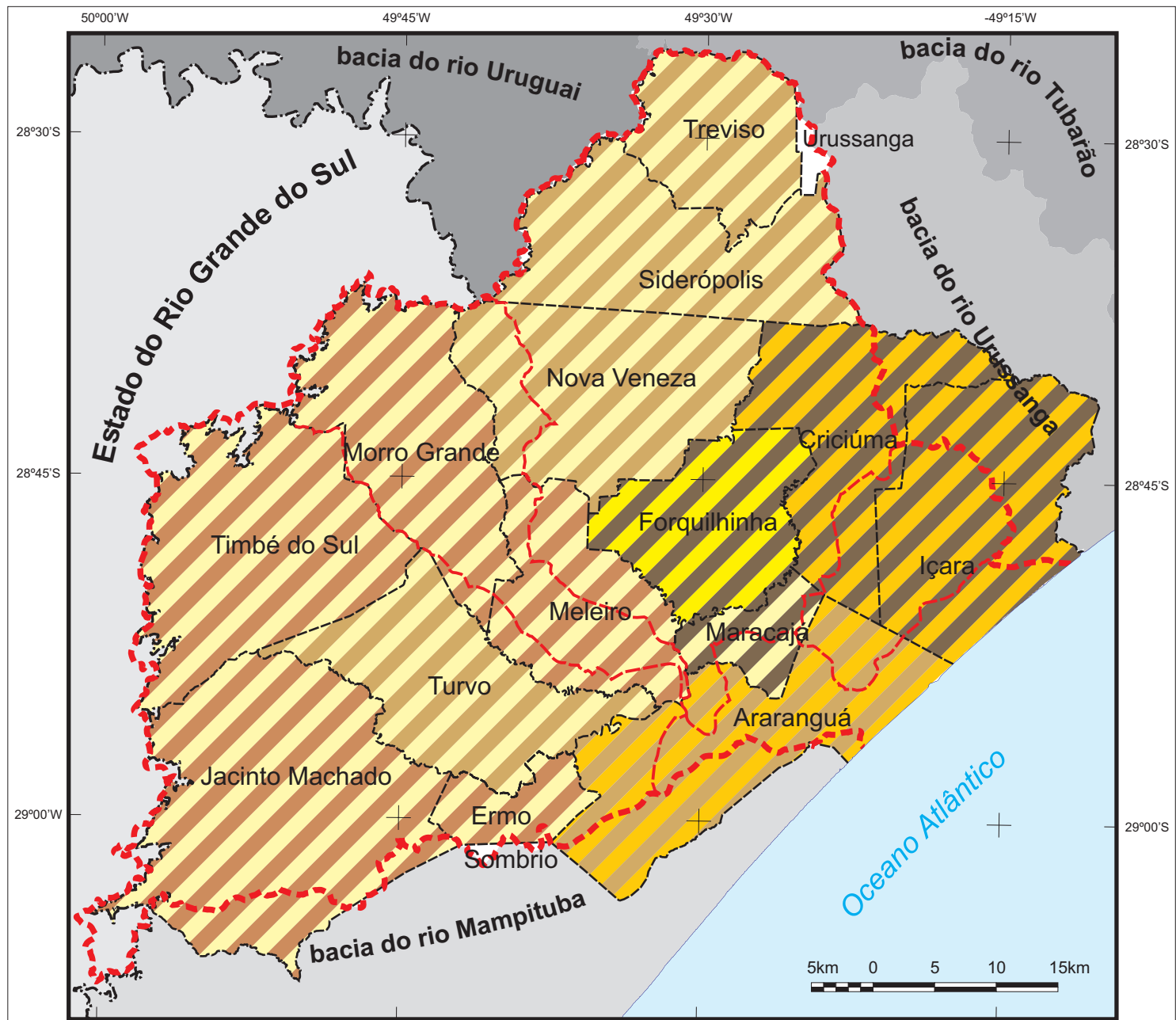


Bacia do rio Araranguá Rede urbana (1991 a 2000)



LEGENDA:

- limite da bacia
- limite de sub-bacia
- bacia limítrofe
- limite estadual
- limite municipal

Tendência da rede urbana

- centro urbano atraente
- centro urbano letárgico
- rururbano atraente
- rural atraente
- rural esvaente
- rural letárgico

FONTES: a) Secretaria de Estado do Desenvolvimento Econômico Sustentável - Mapa Político do Estado de Santa Catarina, escala 1:500.000, 2010; b) IBGE/EPAGRI - Cartas topográficas digitais, escala 1:50.000, 1978; c) IBGE - Censo Populacional, 2000.

ORGANIZAÇÃO E DESENHO: Geóg. Maurício Pamplona.

Realização



Apoio

Patrocínio