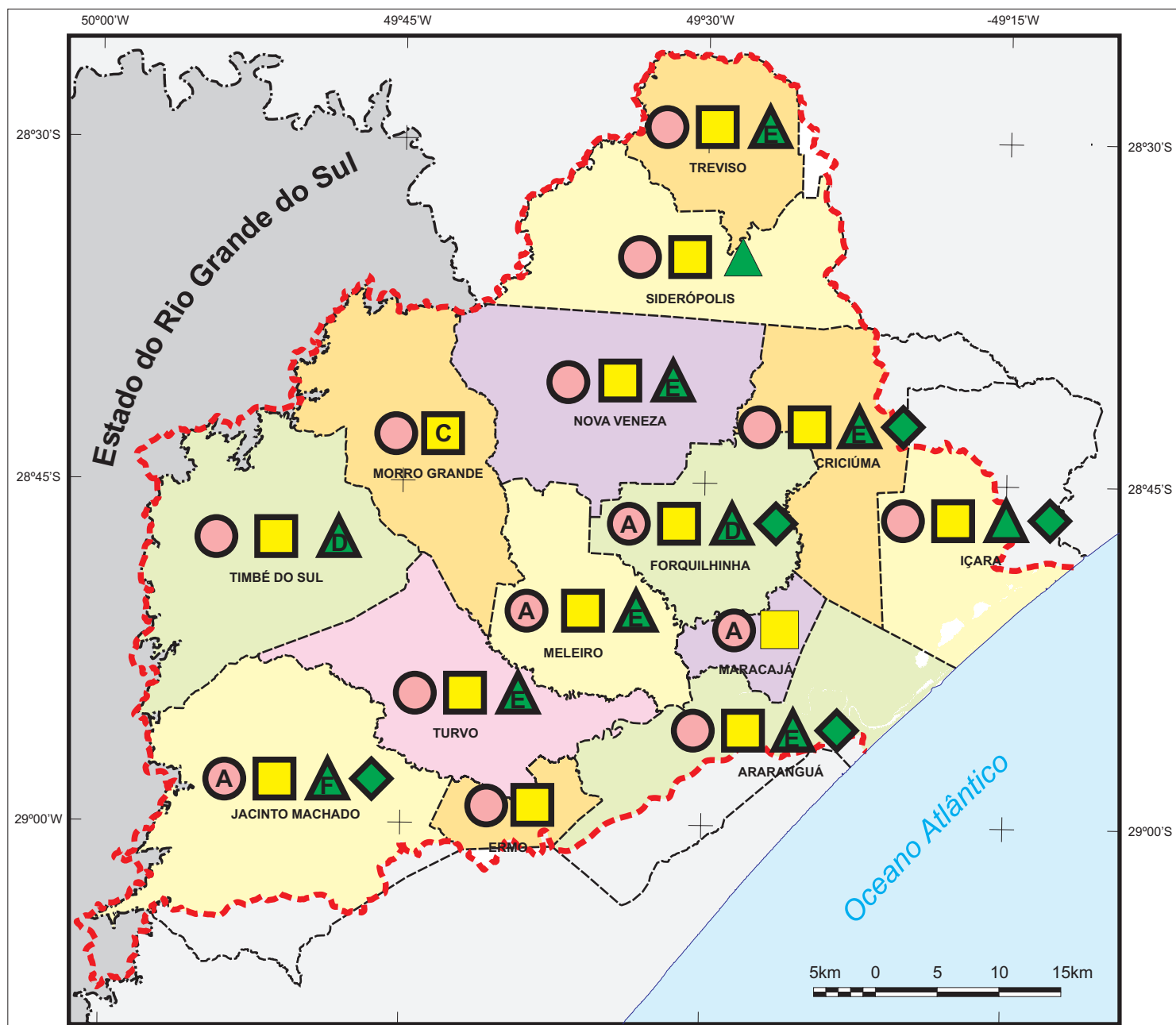


# Bacia do rio Araranguá

## Estrutura administrativa com a atribuição relacionada com o desenvolvimento rural, meio ambiente e desenvolvimento urbano



LEGENDA:

**DESENVOLVIMENTO URBANO**

- Secretaria
- Diretoria
- A exclusiva associada à obras
- B associada à infra-estrutura

**DESENVOLVIMENTO RURAL**

- Secretaria
- Departamento
- B exclusiva subordinada a infra-estrutura
- C exclusivo associado à indústria e comércio

**MEIO AMBIENTE**

- Secretaria
- Departamento
- Diretoria
- Fundação
- D exclusiva associada ao turismo
- E subordinada ao desenvolvimento rural
- F subordinada ao desenvolvimento rural e irrigação
- G exclusivo subordinada ao gabinete do prefeito

FONTE: COMASSETTO, V., 2010.

ORGANIZAÇÃO E DESENHO: Geóg. Mauricio Pamplona.

Realização

Apoio

Patrocínio

